

## PROGRAMMA

14:45 – 15:00 Registrazione dei partecipanti

15:00 – 16:15 **Prof. Paolo Riva**,  
Direttore del dipartimento di ingegneria e scienze applicate  
Università di Bergamo.

*Criticità delle strutture prefabbricate sottoposte ad azioni sismiche: l'esperienza dei recenti terremoti italiani. Raccomandazioni per il recupero di edifici esistenti e la progettazione di nuove strutture.*

16:15 – 16:35 **Ing. Consuelo Beschi**,  
Assegnista di ricerca Università di Bergamo. *Risultati di prove sperimentali in scala reale su un tipo BF di connessione sismica tra struttura portante travi-pilastrì e pannelli prefabbricati in c.a.*

16:35 – 17:05 **Ing. Leonardo Aloia**,  
Direttore tecnico di laboratorio prove materiali e strutture.  
Collaboratore dell'Università Federico II di Napoli.  
*Vulnerabilità dei pilastri nella sezione di connessione con le fondazioni: interventi di rinforzo con impiego di FRP.*

17:05 – 18:45 **Prof. Alessandro Balducci**, libero professionista e professore a contratto di riabilitazione strutturale presso l'Università Politecnica delle Marche.  
**Ing. Innocenzo Becci**, libero professionista, esperto nella progettazione di strutture prefabbricate.  
**Ing. Francesco Foresi**, libero professionista, esperto nella progettazione di strutture prefabbricate.  
*Costruzione e recupero di edifici prefabbricati in c.a. -c.a.p. : esempi applicativi.*

18:45 – 19:00 Dibattito

## SEDE

PALASPORT di CIVITANOVA MARCHE –

Via S. Costantino nei pressi del casello autostradale e del centro commerciale "Cuore Adriatico".

## TEMA

I recenti terremoti hanno messo in evidenza la vulnerabilità delle strutture prefabbricate in c.a. – c.a.p., ed in particolare la criticità delle connessioni tipiche degli schemi strutturali più diffusamente impiegati. I crolli delle strutture, sia principali sia secondarie, impongono una riflessione sull'adeguatezza dei particolari costruttivi tradizionalmente impiegati, e la ricerca di soluzioni innovative. Il convegno ha l'obiettivo di favorire lo scambio di esperienze e di idee tra i vari soggetti coinvolti (ricercatori, progettisti, sperimentatori, prefabbricatori), illustrando alcuni risultati significativi sia a livello di ricerca che sul piano delle applicazioni pratiche.

## ISCRIZIONE

Quota di partecipazione: € 6,00.

Per il riconoscimento dei crediti formativi (ai soli Ingegneri) l'iscrizione dovrà essere perfezionata presso l'Ordine di Macerata utilizzando esclusivamente le seguenti procedure online:

### **Per gli iscritti all'Ordine degli Ingegneri della Provincia di Macerata:**

Utilizzare il link personalizzato, inviato per posta elettronica a tutti gli iscritti.

### **Per gli iscritti ad altri Ordini:**

Utilizzare il link seguente:

<http://www.ingegnerimacerata.it/STR-non-iscritti/>



L'ORDINE DEGLI INGEGNERI DELLA  
PROVINCIA DI MACERATA ORGANIZZA IL

## CONVEGNO

**STRUTTURE PREFABBRICATE IN C.A.-  
C.A.P. VULNERABILITA' SISMICA,  
PROGETTAZIONE E RECUPERO  
(3 C.F.P.\*)**

CIVITANOVA MARCHE

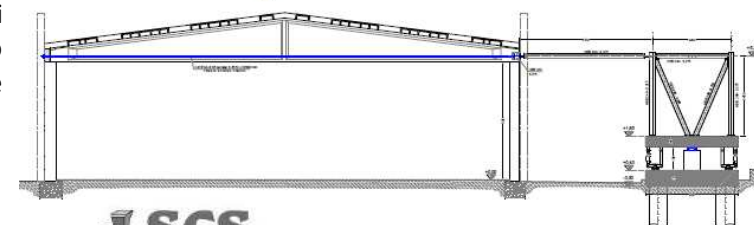
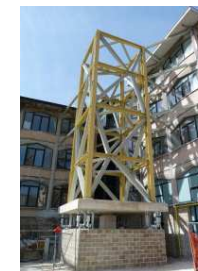
PALASPORT Giovedì 11 Giugno 2015 ore 15:00-19:00

\* **N.B.** per la partecipazione a convegni non si possono acquisire in totale più di 9 CPF/anno

MAURO MATTUCCI



A FORESI  
ENGINEERING Srl



SCS

di Saltari Ivo e Contigiani Ermanno snc



MONTAGGIO PREFABBRICATI



Si ringrazia inoltre l'ing. **INNOCENZO BECCI**, progettista e direttore dei lavori strutture edificio ospitante, per la collaborazione nell'organizzazione dell'evento